

## Caractéristiques techniques M36



### >> DESIGNATIONS

> Tension de service (kV)		30
> Tension assignée (kV)		36
> Tension assignée de tenue		
Chocs de foudre (kVc)	Isolement	170
	Sectionnement	195
50Hz 1 min. (kV eff)	Isolement	70
	Sectionnement	80
> Courant de courte durée	Valeur efficace (KA 1s)	12,5 - 16
	Valeur crête (Kac)	31,5 - 40
> Courant nominal assigné du JDB (A)		400 - 630 - 1250
> Tenue à l'arc interne (kAc)		16
> Interrupteur - Sectionneur ISR		
Courant assigné permanent (A)		400 - 630 - 1250
Pouvoir de coupure a $\text{Cos } \varphi = 0.7$ (A)		630
> Pouvoir de coupure	Câble à vide (A)	16
	Transformateur à vide (A)	16
	Capacitif, batterie unique (A)	40
> Pouvoir de fermeture de ST	(kAc)	40
> Pouvoir de fermeture assigné sur cc (kAc)		31.5
> Endurance mécanique (F/O):		1000
> Endurance électrique (F/O à In):		100
> Jeu de barres cuivre isolé		400 - 630 - 1250
> Degré de protection des enveloppes:		IP2XC

# Spécifications des trilogies M36



**FLUOKIT M 36**

## CONSTITUTION DES TRILOGIES M36

- >> 2 IS + 1 PFA
- >> 2 IS + 2 PFA
- >> 3 IS + 1 PFA ...

Les trilogies M36 sont constituées de cellules préfabriquées avec ISR à coupure dans le gaz SF6, de tension de service 30 kV et de tension assignée 36 kV.

### >> Cellule départ ou arrivée IS M36

- > Jeu de barres tripolaire 400 - 630 A
- > Interrupteur-Sectionneur ISR, sous SF6, 400 - 630 A
- > Organe de manoeuvre type C410 - C410M
- > Sectionneur de mise à la terre visible
- > 3 diviseurs capacitifs avec indicateurs de présence tension
- > Verrouillage fonctionnel ISR / Sectionneur de terre / Porte
- > Plaque de raccordement pour 3 câbles secs de 240 mm<sup>2</sup>
- > Tôles de fond pour câbles secs
- > Résistance de chauffage 220V - 350 Watts & thermostat

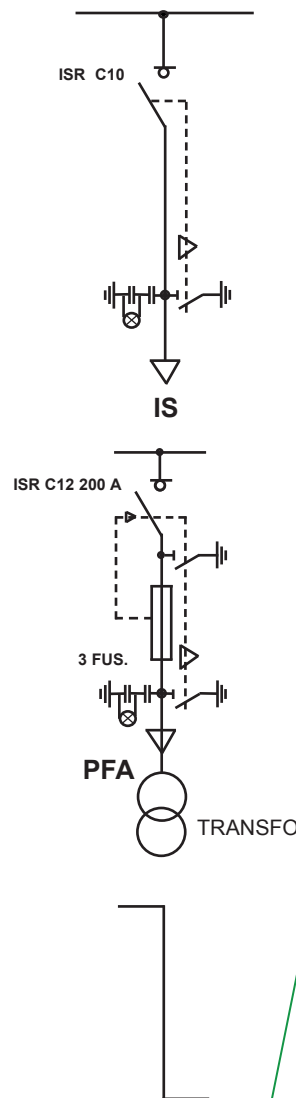
en options : parafoudres, motorisation, adaptation à la téléconduite.

### >> Cellule protection transformateur PFA M36

- > Jeu de barres tripolaire 400 - 630 A
- > Interrupteur-Sectionneur ISR, à coupure dans le SF6, 400-630 A
- > Organe de manoeuvre type C430 - C430M
- > 3 coupe - circuits à fusibles avec tringlerie de déclenchement
- > 2 Sectionneurs de mise à la terre amont et aval des fusibles
- > 3 diviseurs capacitifs avec indicateurs de présence tension
- > Verrouillage fonctionnel ISR / Sectionneur de terre / Porte
- > Plaque de raccordement pour 3 cables secs de 240 mm<sup>2</sup>
- > Tôles de fond avec passe-câbles pour câbles secs unipolaires
- > Résistance de chauffage 220V - 350Watts & Thermostat

### >> Cellule de remontée de barres LR M36 :

- > Jeu de barres tripolaires 400 - 630 A
- > Isolateurs support de barres
- > Tôle de fond

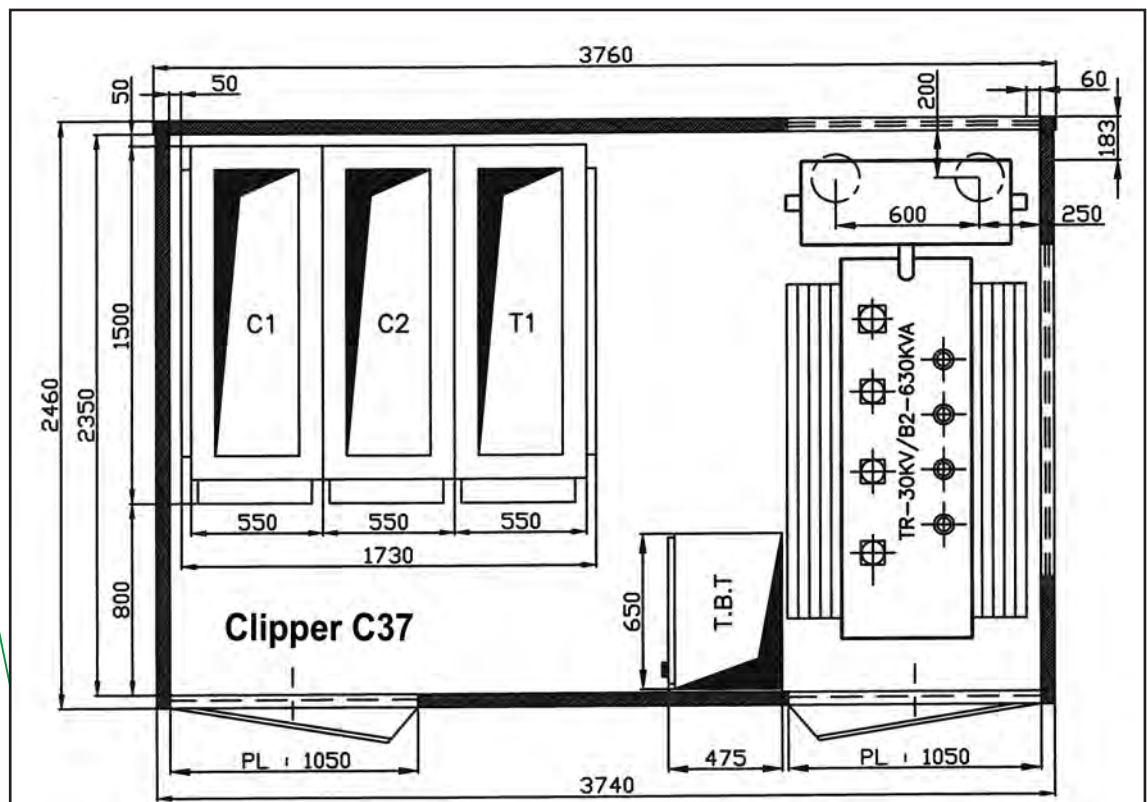


# FLUOKIT M 36

## Les trilogies M36 L550



Les modules M36 largeur 550, ont été développés et conçus pour l'installation dans des cabines préfabriquées.



Cabine Clipper C37 / Trilogie 550 / Transformateur jusqu'à 800 kVa.